



**OZNA**

---

**OZNA HOLDING COMPANY 2020**

---





# Ключевые факты

Цифры и структура

## Компания «ОЗНА»

1

**3 000 человек**  
численность сотрудников

2

**230 000 кв.м**  
площадь производства

3

**11 млрд. руб.**  
годовая контрактация

4

**150 блоков в месяц**  
мощность сборочных цехов

1

**ОЗНА-Инжиниринг**  
Подготовка и коммерческий учёт

2

**ОЗНА-Измерительные системы**  
Оперативный трёхфазный учёт

3

**АК ОЗНА**  
Перекачка и блочное оборудование

4

**ОЗНА-ОМЗ**  
Запасные части к буровым насосам





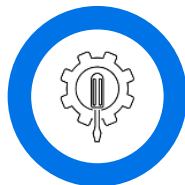
# Область ответственности

Направления бизнеса



## Инжиниринг

Проектирование, прикладной инжиниринг, закупки



## Производство

Обработка, подготовка, сварка, сборка, автоматизация



## Сервис

Шеф-монтаж и пуско-наладка, обслуживание, услуги

551

Профессиональных инженеров и специалистов в области подготовки решений

2285

квалифицированных рабочих

193

обученных сервисных работника



# Портфель технологий

Компания «ОЗНА»

## Инжиниринг и производство наземной инфраструктуры нефтегазовых месторождений





# Измерения

## Ценность данных

### ОПЕРАТИВНЫЙ УЧЁТ

- ИУ «ОЗНА-Массомер»
- Многофазные установки «ОЗНА-Vx»
- Установки измерения конденсата
- Комбинированные кустовые модули
- Тест-сепараторы

### КОММЕРЧЕСКИЙ УЧЁТ

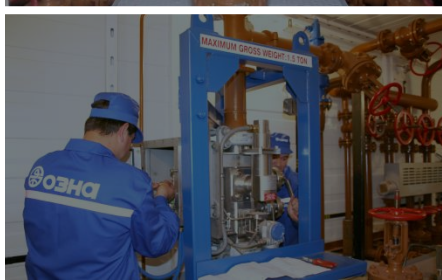
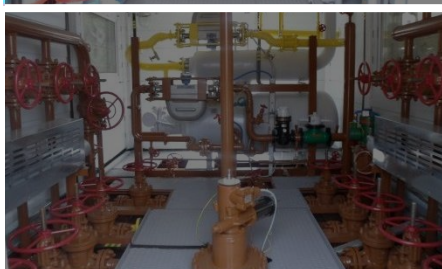
- СИКН, СИКНС
- СИКВ
- СИКГ и ГИС
- СИКНП

### МОБИЛЬНЫЙ СЕРВИС

- Услуги мобильного замера скважин
- Гидродинамические исследования ГДИС

### ПОВЕРОЧНЫЕ УСТАНОВКИ

- Метрологические стенды
- Химико-аналитические лаборатории
- ТПУ «ОЗНА-Прровер»





# Перекачка

Транспорт любых сред

## ПЕРЕКАЧКА НЕФТИ

- МФНС
- НПС внутренней перекачки
- НПС внешней перекачки
- Подпорные насосные

## ЗАКАЧКА ВОДЫ

- БКНС для ППД
- БКНС с ГНУ

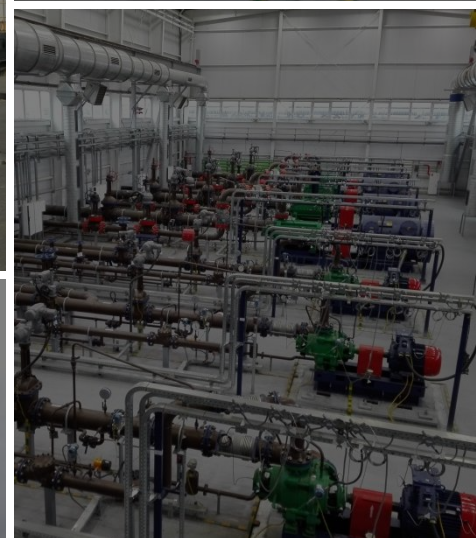
## НАСОСНЫЕ БЛОКИ

- Насосные пожаротушения
- Насосные над арт. скважиной

## СОПУТСТВУЮЩИЕ ПРОДУКТЫ

- Блоки циклонных фильтров
- КРУ и ЧРП
- УСОДы

## УЛАВЛИВАНИЕ ЛЁГКИХ ФРАКЦИЙ





# Блочка

Компактность и эффект

## ДОЗИРОВАНИЕ РЕАГЕНТОВ

- Скважинные и кустовые БДР, УДХ
- Мобильные БДР, УДХ
- Блоки подачи метанола

## ТЕПЛОГЕНЕРАЦИЯ

- Модульные котельные установки
- Теромасляные котлы
- Подогреватели с пром. теплоносителем

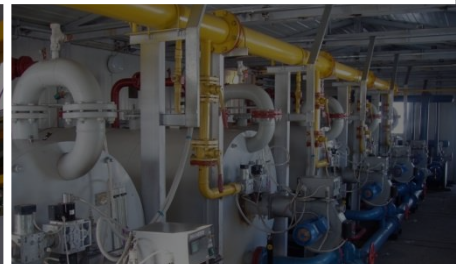
## СКВАЖИННЫЕ МАНИФОЛЬДЫ

- Блоки обвязки газовых скважин
- Блоки напорной гребенки
- Входные манифольды

## ПЕРЕКЛЮЧАТЕЛИ СКВАЖИН

- Переключатели скважин многоходовые
- Распределительные блоки на высокое давление и содержание сероводорода

## СИСТЕМЫ НАЛИВА





# Подготовка

## Ценность из флюида

### НЕФТЬ

- Установки предварительного отбора газа
- Установки подготовки нефти
- Электродегидраторы
- Блочные установки освоения скважин

### ПОПУТНЫЙ ГАЗ

- Осушка газа
- Очистка газа
- Факельные установки

### ПРИРОДНЫЙ ГАЗ

- Аминовая очистка
- Гликолевая осушка
- Подготовка до точки росы
- Стабилизация конденсата
- Сероочистка

### ВОДА

- Установки предварительного сброса
- Блоки подготовки воды



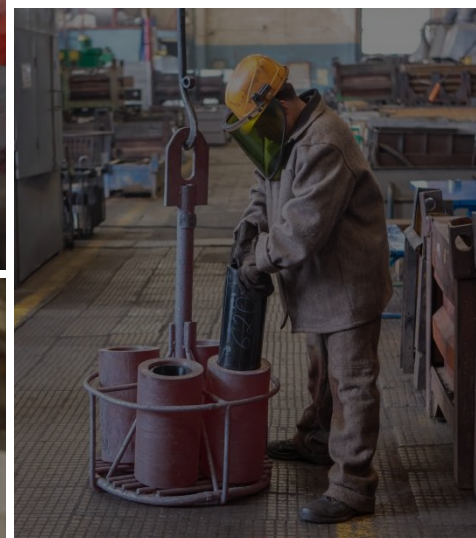




# Комплектация

## Запасные части

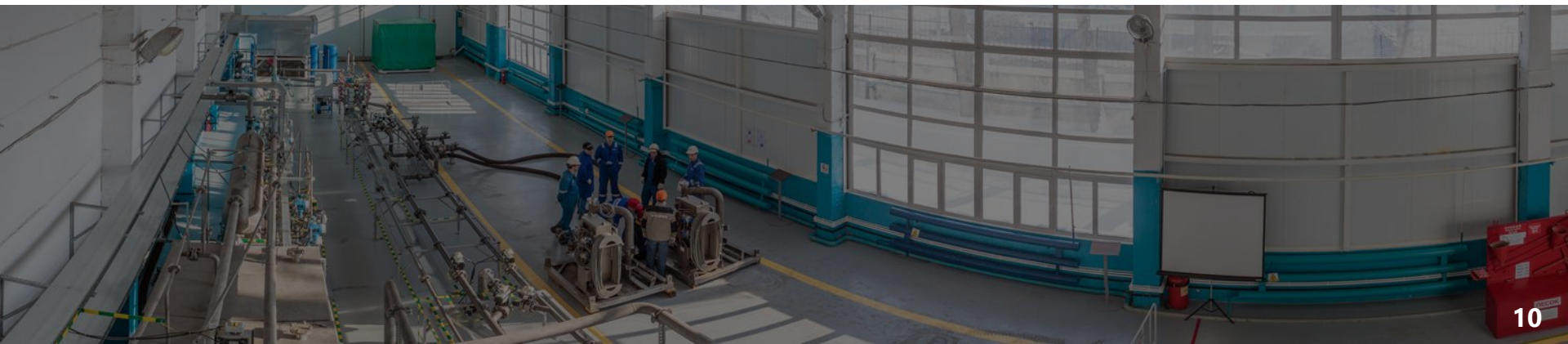
- Запасные части для буровых насосов
- Запасные части к ИУ
- Биметаллические втулки
- Переключатели скважин многоходовые
- Сепарационные емкости
- Шаровые краны
- Регуляторы расхода
- Счётчики
- Фланцы
- Краны с электроприводом
- прочее





# Заказчики

Приносим реальную ценность Заказчикам





# Технологические партнёры

Синергия во взаимодействии

Schlumberger



Schneider Electric



Leistritz



ABB



BOPP & REUTHER MESSTECHNIK

JUMO

FMC Technologies



SULZER

SIEMENS

KROHNE



invenSys



A photograph of a large industrial facility, likely a factory or warehouse. The scene is dominated by a large, complex machine with a prominent orange and grey color scheme. The machine has a large, dark, corrugated metal door. To the right, a crane with a chain hoist is visible. The background shows a high ceiling with a complex network of steel beams and pipes. The overall atmosphere is industrial and modern.

**OZNA HOLDING COMPANY 2020**